



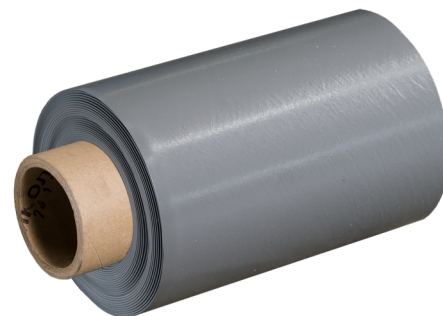
Кровельная ПВХ мембрана LOGICROOF V-SR 1,5 мм темно-серая

Произведено согласно: СТО 72746455-3.4.1-2013



ОПИСАНИЕ ПРОДУКТА:

Кровельная неармированная полимерная мембрана на основе высококачественного пластифицированного поливинилхлорида (ПВХ). Стабилизирована против УФ излучения с использованием системы TRI-P®. Содержит антипирены и специальные стабилизаторы. Поставляется в рулонах 0,25 x 10 м. Благородный темно-серый цвет RAL 7015 великолепно сочетается с фасадами и органично вписывается в современные архитектурные формы.



ОБЛАСТЬ ПРИМЕНЕНИЯ:

Применяется для изготовления элементов усиления и сопряжения с различными конструкциями, такими как трубы, воронки и т.п. в случае, если в качестве основного кровельного покрытия использована ПВХ мембрана темно-серого цвета. Мембраны сохраняют эластичность при низких температурах и применяются во всех климатических районах согласно СП 131.13330.2020. Запрещен прямой контакт с материалами, содержащими битум и растворители, а также со вспененными утеплителями без облицовки (EPS, XPS, пеностекло и т.п.).

ОСОБЕННОСТИ И ПРЕИМУЩЕСТВА:

- долговечность;
- ремонтпригодность;
- высокая стойкость к механическим повреждениям;
- высокая эластичность при низких температурах;
- безогневой метод укладки.

ХАРАКТЕРИСТИКИ ПРОДУКЦИИ:

Наименование показателя	Ед. изм.	Критерий	Значение	Метод испытания
Видимые дефекты	-	-	отсутствие видимых дефектов	ГОСТ EN 1850-2-2011
Прямолинейность	мм на 10 м	не более	30	ГОСТ Р 56582-2015 (EN 1848-2:2001)
Плоскостность	мм	не более	10	ГОСТ Р 56582-2015 (EN 1848-2:2011)
Максимальная сила растяжения вдоль	МПа	не менее	16	ГОСТ 31899-2-2011 (EN 12311-2:2000), метод В
Максимальная сила растяжения поперек	МПа	не менее	15	ГОСТ 31899-2-2011 (EN 12311-2:2000), метод В
Относительное удлинение при максимальной силе растяжения	%	не менее	200	ГОСТ 31899-2-2011 (EN 12311-2:2000)
Сопротивление раздиру стержнем гвоздя	Н	не менее	150	ГОСТ 31898-1-2011 (EN 12310-1:1999)
Полная складываемость при отрицательной температуре	°С	не выше	-30	ГОСТ EN 495-5-2012
Водопоглощение по массе	%	не более	0.1	ГОСТ 2678-94
Изменение линейных размеров при температуре 80°С в течение 6 ч	%	не более	2	ГОСТ EN 1107-2-2011
Старение под воздействием искусственных климатических факторов (УФ излучения, не менее 5000 ч)	-	-	нет трещин на поверхности	ГОСТ 32317-2012 (EN 1297:2004)
Прочность сварного шва на раздир	Н/50 мм	не менее	350	ГОСТ Р 56584-2015 (EN 12316-2:2013)
Прочность сварного шва на разрыв	Н/50 мм	не менее	700	ГОСТ Р 56911-2016 (EN12317-2:2010)
Сопротивление статическому продавливанию	кг	не менее	20	ГОСТ EN 12730-2011

Наименование показателя	Ед. изм.	Критерий	Значение	Метод испытания
Водонепроницаемость при давлении 10 кПа в течении 24 ч	-	-	отсутствие следов проникновения воды	ГОСТ EN 1928-2011, метод В
Группа распространения пламени	-	-	РП3	ГОСТ 30444-97
Группа горючести	-	-	Г4	ГОСТ 30244-94
Группа воспламеняемости	-	-	В3	ГОСТ 30402-96

ГЕОМЕТРИЧЕСКИЕ ПАРАМЕТРЫ:

Наименование показателя	Ед. изм.	Критерий	Значение	Метод испытаний
Толщина	мм	в пределах	1.5	ГОСТ EN 1849-2-2011
Длина	м	в пределах	10	ГОСТ Р 57417-2017 (EN 13956:2012)
Ширина	м	в пределах	0.25	ГОСТ Р 57417-2017 (EN 13956:2012)

Уточняйте возможность производства партии материала необходимых толщин.

Длина рулона зависит от толщины материала.

ПРОИЗВОДСТВО РАБОТ СОГЛАСНО:

- [Инструкция по монтажу однослойной кровли из полимерной мембраны](#)
- [Руководство по проектированию и устройству кровель из полимерных мембран](#)

УСЛОВИЯ ТРАНСПОРТИРОВАНИЯ:

Транспортирование рулонов ПМ следует производить в крытых транспортных средствах на поддонах в горизонтальном положении, на поддоне располагается не более трех рулонов по высоте. Допускается транспортирование поддонов с ПМ в три ряда по высоте, при этом вес верхних поддонов должен равномерно распределяться на все рулоны нижних рядов с помощью деревянных щитов или поддонов.

УСЛОВИЯ ХРАНЕНИЯ:

Рулоны ПМ должны храниться на поддонах, рассортированными по маркам, в сухом закрытом помещении или под навесом в горизонтальном положении не более чем в два ряда по высоте на расстоянии не менее 1 м от отопительных приборов.

Допускается временное (не более 5 дней) хранение поддонов с ПМ в три ряда по высоте, при этом вес верхних поддонов должен равномерно распределяться на все рулоны нижних рядов с помощью деревянных щитов или поддонов. Допускается временное (не более 5 дней) хранение поддонов с ПМ на открытой площадке в ненарушенной заводской упаковке. Гарантийный срок хранения ПМ – 18 месяцев со дня изготовления.

КОДЫ ПО КЛАССИФИКАТОРАМ:

ОКПД2 (ОК 034-2014): 23.99.12.110

КСР: 22.21.42.120.12.1.02.10-1036

ФСБЦ: 12.1.02.10-0125

СЕРВИСЫ:



Выполнение расчетов



Техническая консультация



Гарантии



Проектирование



Обучение



Комплексная доставка



Подбор подрядчика



Сопровождение монтажа



Поддержка при эксплуатации

